



# Чемпионат России по спортивному ориентированию

02 октября - 07 октября 2024г.  
Приморский край, г. Находка мкр.Ливадия

## ИНФОРМАЦИОННЫЙ БЮЛЛЕТЕНЬ № 1

### 1. Организаторы соревнований

- Министерство спорта Российской Федерации;
- Федерация спортивного ориентирования России;
- Министерство физической культуры и спорта Приморского края;
- Приморская краевая общественная организация «Федерация спортивного ориентирования».

**Директор соревнований** – Мусина Марина Анатольевна, тел. 89841518091

**Главный судья соревнований** - Галлямова Оксана Геннадьевна, тел.+79147212071;

**Заместитель главного судьи по СТО** – Маслов Александр Николаевич, ССВК

Информация о соревнованиях на сайте <http://www.pkfso.ru>

Электронная почта: pkfso@yandex.ru

### 2. Место и время проведения соревнований

Соревнования проводятся с **02 октября по 07 октября 2024 г.**, Приморский край, г.Находка мкр.Ливадия

**Центр соревнований** – База отдыха «Радуга» г.Находка мкр.Ливадия ул.Рифовая д.34 .

### Программа соревнований

<b>02 октября</b>	День приезда, комиссия по допуску в центре соревнований
<b>03 октября</b>	Официальная тренировка
<b>04 октября</b>	Кросс-многодневный (пролог 1), (кросс-лонг укороченный). Код дисциплины 0830051811Я
<b>05 октября</b>	Кросс-многодневный (пролог 2), (кросс-классика). Код дисциплины 0830051811Я
<b>06 октября</b>	Кросс-многодневный (финал), (кросс-классика). Код дисциплины 0830051811Я
<b>07 октября</b>	День отъезда

### **3. Участники соревнований**

В Чемпионате России принимают участие сильнейшие спортсмены субъектов Российской Федерации согласно Положению о соревнованиях.

- Мужчины, Женщины - 2005 г.р. и старше, квалификацией не ниже I спортивного разряда.

### **4. Финансовые условия**

Расходы по участию в соревнованиях (проезд, питание, проживание, заявочный взнос) несут командирующие организации или сами участники.

**Заявочный взнос на Чемпионат России** утвержден Президиумом ФСО России на 2024г. и составляет **2700 руб.** с участника за 3 дня соревнований.

Оплата целевого заявочного взноса осуществляется перечислением средств на счет организатора или наличными во время прохождения комиссии по допуску участников. Для получения отчетных документов за целевой заявочный взнос оплату необходимо произвести на расчетный счет организатора.

#### **Реквизиты для оплаты целевого заявочного взноса:**

**Наименование получателя платежа:** Приморская краевая общественная организация «Федерация спортивного ориентирования»

**Налоговый орган:** ИНН 2538054649 КПП 253801001

**Номер счета получателя платежа:** 40703810907000000192

**Наименование банка:** Дальневосточный ф-л ПАО «ПРОМСВЯЗЬБАНК»

**БИК 040813744 Кор.счет 30101810700000000744**

**В графе назначения платежа указать (дословно):** «Целевой заявочный взнос на участие в соревнованиях Название команды, НДС не облагается».

Для оперативного процесса подготовки документов, просьба подготовить заранее свои бланки отчетных документов (договор, акт и т.д.) или воспользоваться нашим вариантом, который необходимо заполнить и направить на электронную почту **pkfso@yandex.ru**.

### **5. Сроки и форма подачи заявки**

Предварительные заявки на участие в соревнованиях подаются на сайте **www.orgeo.ru** до **25 сентября 2024 г.**

Предварительные заявки по телефону не принимаются.

Заявка на участие в спортивном соревновании по форме (Приложение № 2), подписанная руководителем органа исполнительной власти субъекта Российской Федерации в области физической культуры и спорта, региональной спортивной федерацией и врачом представляется в комиссию по допуску участников в одном экземпляре в день приезда.

К заявке прилагаются следующие документы на каждого спортсмена:

- паспорт гражданина Российской Федерации;
- зачетная классификационная книжка с подтверждением выполнения требований и норм соответствующего спортивного разряда или выполнения требований и норм, соответствующих спортивному званию;

- копия документа субъекта Российской Федерации о наделении статусом «спортивная сборная команда субъекта Российской Федерации» коллектива, в который включен заявленный спортсмен;
- копия документа, выданного ФСОП, подтверждающего переход спортсмена из одной физкультурно-спортивной организации в другую физкультурно-спортивную организацию (если спортсмен в текущем году выступал за другой субъект Российской Федерации); страховой полис обязательного медицинского страхования;
- полис страхования жизни и здоровья от несчастных случаев (оригинал);
- медицинская справка для допуска на данные соревнования, если в официальной заявке на данного спортсмена отсутствует допуск врача.

## **6. Система электронной отметки**

На соревнованиях будет использоваться бесконтактная система SportIdent.

Станции отметки на дистанции будут работать в контактном и бесконтактном режимах отметки (в зависимости от типа ЧИПа участника).

Стоимость аренды:

- Чип SIAC (бесконтактные) – на все дни 300 рублей (100 руб. один день).
- Чип SI (контактные) – на все дни 150 рублей ( 50 руб. один день).

Штраф за утерю арендованного SI-чипа составляет: 5 000 рублей (SI-8,9) и 10 000 рублей (бесконтактный).

## **7. Предварительная спортивно-техническая информация**

### **Кросс-многодневный (пролог 1, лонг укороченный) и кросс-многодневный (финал, кросс-классика)**

**Карта** подготовлена Черемных А. (2019-2020 г.г.), Гурьевым С. (2021-2022 г.г.), скорректирована Белянцевым С. (весна 2024 г.) (г.Владивосток) и Филонюк И. (весна 2024 г.) (г.Находка)

Масштаб 1:10 000; 1:15 000 Сечение 5 метров.

**Особенности местности:** Местность соревнований сильнопересеченная, овражистая, с перепадом на склоне до 300 м. Представлена тремя ландшафтными зонами:

- крупный рельеф овражистого типа с локальными участками мелких форм в виде выступов, лощин и уступов;
- пойма реки Тихой;
- небольшой полого-наклонный участок склона к озеру Ливадийскому, насыщенный контурами растительности и отдельными деревьями.

По всей площади карты встречаются точечные объекты рельефа в виде капониров и микроям.

Гидрография района состоит из реки Тихой, с достаточно извилистым руслом и небольшим количеством ручьев в нее впадающих. Для преодоления - сложности и опасности не представляет. На склонах сопок имеются заболоченные уступы.

Растительность типичная для южного Приморья – лиственный лес с преобладанием дуба. Хорошо развит подлесок в виде леспедецы и орешника. В пойменных частях и на открытых местах высокотравье, предполагающее образование троп.

Дорожная сеть в основном развита слабо, лишь в прилегающих к Уссурийскому заливу частях дорожная сеть развита хорошо из-за наличия различных баз отдыха.





## **Кросс-многодневный (пролог 2 кросс-классика)**

**Карта** подготовлена Гурьевым Сергеем (весна 2024 г.),  
Масштаб 1:10 000 . Сечение 5 метров.

**Особенности местности:** местность представлена двумя ландшафтными зонами:

- крупный рельеф овражистого типа с перепадом на склонах до 60 м. Проходимость в основном хорошая (70%), 10% составляют труднопроходимые участки. Дорожная сеть развита слабо.
- пойма реки Промысловка, с большим количеством промоин, ям, сухих канав. Дорожная сеть развита хорошо. Проходимость в основном средняя, 20% - труднопроходимые участки. Грунт мягкий. 10% - заболоченные участки.

### **8. Закрытый район**

Участникам, представителям команд, тренерам, специалистами и прочими лицами, деятельность которых связана с подготовкой спортсменов или обеспечением их участия в соревнованиях запрещено посещение закрытых районов в период с 01.01.2024 по 07.10.2024. Нарушение данного правила приводит к дисквалификации.

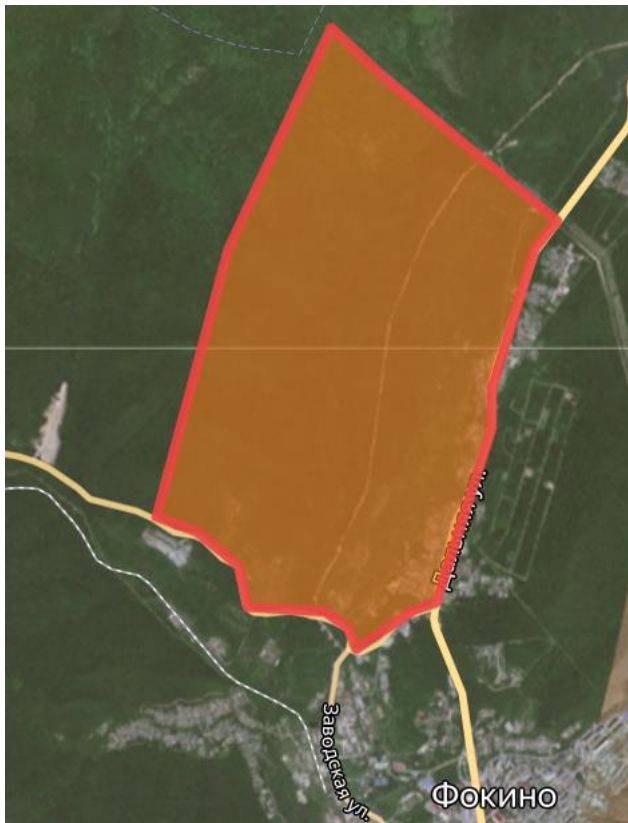
Ссылка на Яндекс карту -

<https://yandex.ru/maps/?l=sat&ll=132.609180%2C42.871301&mode=usermaps&source=constructorLink&um=constructor%3Aae2a1ef984393a9b11e2aa63acdd2d5626e501810196f9f7cad05c0c5b880cb5&z=12>



Ссылка на Яндекс карту –

<https://yandex.ru/maps/?um=constructor%3Adf02d0e848a34ba61c5549535348efde9624e4f7fec9dd2b67327ef5654d0214&source=constructorLink>



## **9. Возможности для тренировок**

Тренировочные мероприятия, проводимые на территории городского округа Находка и ЗАТО г.Фокино необходимо согласовывать с Федерацией спортивного ориентирования Приморского края, электронная почта: [pkfso@yandex.ru](mailto:pkfso@yandex.ru)

